

ANOTHER WORLD VR CLUB
 วิอาร์ลัน อมาเตอร์ ีวิลด์



IT'S YOUR TIME TO ENTER
VIRTUAL REALITY

2nd Floor CENTRAL SAMUI

EasyKart.net
 #1 Go-Karting track for all ages

DO YOU THINK YOU ARE FAST?

CHAWENG LAKE
 KIDS / BEGINNERS / ADVANCED
 OPEN DAILY 22:00 - 00:00



IT'S YOUR TIME TO ENTER
VIRTUAL REALITY

PIZZA Del Sol
 Les voiles blanches



Homemade Pizzas, Pastas, Grill, Fish & Salads

LAMAI CENTER
 0 971 016 791 Pizzeria Del Sol Lamai Center pizzadelsol_samui

Mon Ami CAFE

We serve quality Italian coffee, fresh bakery and smiles to make your day!



+66 632 164 470
 open hours 7am - 6pm

OCEANS ELITE LUXURY YACHTS CHARTERS
 SAMUI'S No.1 PRIVATE CHARTER SPECIALIST



INFO@OCEANSELITECHARTERS.COM
 089 288 6404
 @OCEANSELITYACHTS

The Cow RESTAURANT
 HOMEMADE MILK PRODUCTION ICE-CREAM



THE BEST HOME MADE ICE CREAM & EATERY IN KOH SAMUI

SECRET GARDEN BEACH RESORT RESTAURANT & BAR
 BANGRAK BEACH KOH SAMUI



LIVE MUSIC ON WED | FRI | SUN

FALL IN LOVE WITH TAKING CARE OF YOURSELF. MIND. BODY. SPIRIT.

NIGHTLY SHOWS - FAMILY FRIENDLY CABARET SHOW

DIVAS CABARET



SHOWTIMES 20:30 21:30 22:30
 BOOKINGS ADVISABLE FOR GROUPS OF FOUR OR MORE
 +66 621 918 602 / DIVASCABARETSAMUI@GMAIL.COM



SEEN SAMUI

SAMUI'S BIGGEST POOL PARTY every saturday

Dive into an unforgettable experience with our international guest DJ's, savor crafted cocktails, global flavors, and mesmerizing fire shows – where every moment is a celebration!



#SeeAndBeSeen
 +66 (0) 77 956800
 SEENBEACHCLUBSAMUI
 SEENBEACHCLUBSAMUI.COM

SAMUI MAP INFO

FEBRUARY 2024

FREE Take it!



DOWNLOAD IT, USE IT OFF-LINE
 www.samui-map.info

Powered by Samui Multimedia Visual Communication Agency and Bangkok Airways

SEEN BEACH CLUBS SAMUI

SAMUI'S BIGGEST POOL PARTY every Saturday

Dive into an unforgettable experience with our international guest DJ's, savor crafted cocktails, global flavors, and mesmerizing fire shows – where every moment is a celebration!

#SeeAndBeSeen

+66 (0) 77 956800

SEENBEACHCLUBSAMUI

SEENBEACHCLUBSAMUI.COM

Sunrise RESTAURANT

RESTAURANT BAR - LOUNGE LIVE MUSIC SNOOKER CLUB EVENTS

IN LAMAI CENTER

RADIO SAMUI

ISLAND LIFE
RELAX MUSIC
DJs & CONCERTS
LIVE BROADCASTS

DOWNLOAD NOW

radiosamui.online

+66 846 476 185
islandgems@outlook.com
www.islandgembtours.com

evan REAL-ESTATE

LUXURIOUS PROPERTIES

KOH SAMUI - THAILAND

Romain DIDIER
General Manager

+66 (0)8 2338 1101
romain@evanrealestate.immo
evanrealestate.immo

ILLUSIONS COMEDY MAGIC SHOW

"A new world-class magic show." Bangkok Post

LAS VEGAS MAGICIAN NOW IN KOH SAMUI

TICKETS

www.ILLUSIONSKOHSAMUI.COM

ISLAND GEM TOURS

OFFERING UNIQUE EXPERIENCES ON KOH SAMUI

Beach Picnic and Snorkelling Tour

Honeymoon Beach Picnic Tour

Wellness Tour

+66 846 476 185
islandgems@outlook.com
www.islandgembtours.com

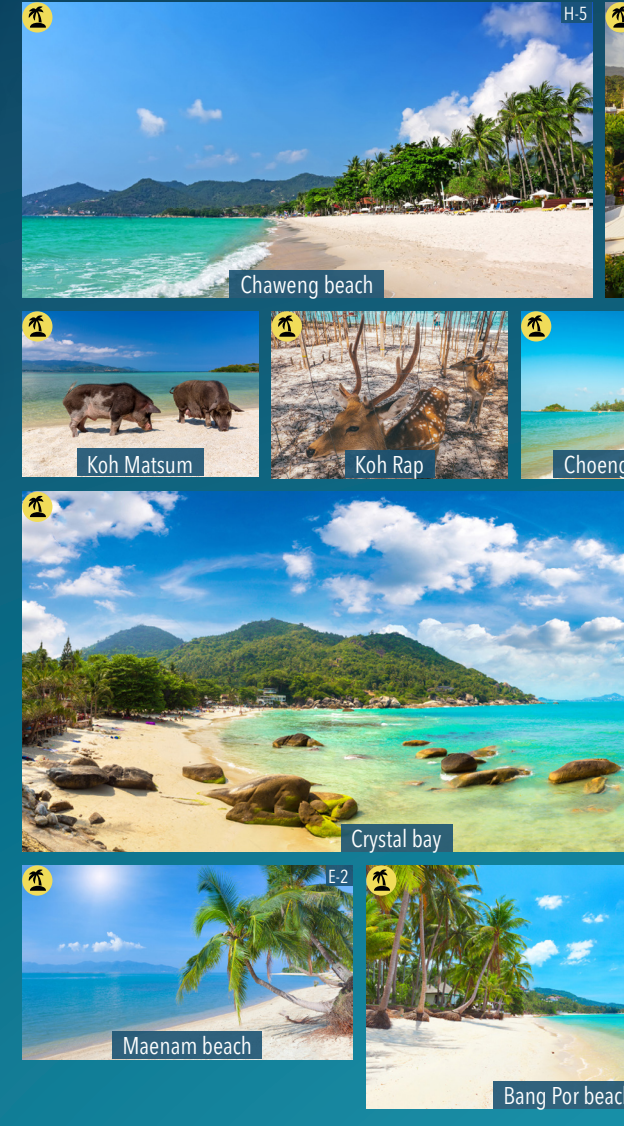
THAILAND (MAINLAND)

KOH SAMUI

ist eine tropische Insel der Südostküste Thailands, im Golf von Thailand, in der Provinz Surat Thani. Sie ist als eines der luxuriösesten und begehrtesten Resorts in Thailand bekannt, hat sich aber dennoch ihren authentischen Charme bewahrt. Die Insel ist mit einem dichten Dschungel aus Palmen und Kokospalmen bewachsen und bietet eine malerische Inselandschaft mit weißen Sandstränden und grünen Hügeln. Entdecken Sie den verführerischen Charme und die einzigartigen Traditionen der Insel, indem Sie sowohl die sehr beliebten Touristengebiete als auch die malerischen, von Einheimischen bewohnten Viertel mit ihren typischen Märkten erkunden, die nur wenige Straßen weiter liegen.

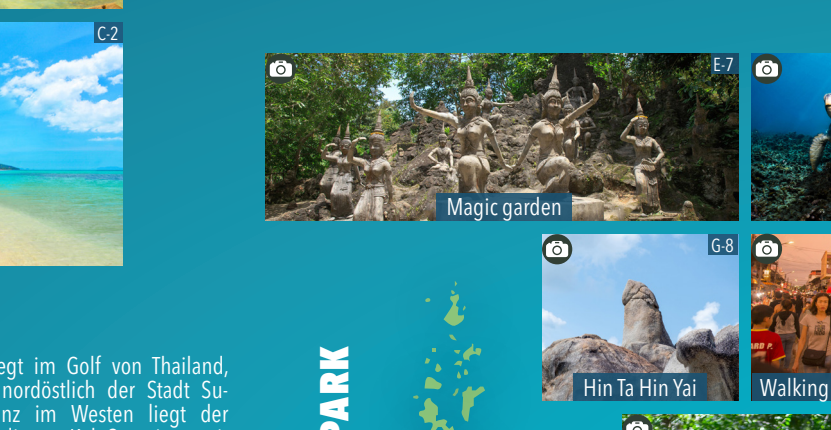
GESCHICHTE

Die Insel wurde vor etwa 15.000 Jahren von Fischern von der malaiischen Halbinsel und aus Südchina besiedelt.



AKTIVITÄTEN

- Strände
- Tempel
- Wasserfälle
- Aussichtspunkte
- Tagesausflug in Koh Samui
- Tagesausflug zu den Inseln
- Elefanten-Saktuare
- Tauchen / Schnorcheln
- Wassersport
- Wandernde Straßen
- Thai-Boxen
- Buffalo-Kampf
- Fischen
- Gokart
- Quad
- Massagen / Spa
- Schlangen-/Krokodilvorführungen
- Schießen / Paintball
- Fitness / Yoga
- Gaststätten
- Live-Konzerte
- Nachtleben
- Entspannung / Müßiggang
- Und mehr...



GEOGRAPHIE

Koh Samui liegt im Golf von Thailand, etwa 35 km nordöstlich der Stadt Surat Thani. Ganz im Westen liegt der Ang-Thong-Nationalpark, der 44 weitere Inseln umfasst, die von Koh Samui aus mit einem Tagesausflug per Boot erreicht werden können.

Der zentrale Teil von Koh Samui ist größtenteils von tropischem Dschungel bedeckt, wobei verschiedene Tiefland- und Küstengebiete durch die «Hauptstraße» verbunden sind, die die Insel umrundet. Zahlreiche Betonstraßen zweigen von der Hauptstraße ab und erschließen andere Gebiete.

Die an der Westküste der Insel gelegene Stadt Nathon ist die ursprüngliche Hauptstadt und Sitz vieler Regierungsbehörden. Es ist auch ein wichtiger Hafen für die Fischerei und den Transport von Fahrzeugen und Waren vom Festland. Die Nähe zum Festland und seine Rolle als Haupthafen haben Nathon zum Handelszentrum für die Einheimischen auf Samui gemacht. Das Wachstum und die Entwicklung der Tourismusindustrie, der Rückgang der lokalen Kokosnusssindustrie und die nördöstliche Lage des Flughafens haben jedoch zu einer Zunahme der kommerziellen Aktivitäten in Chaweng und Bophut geführt.

ZIFFERN

- Nach / von Donsak (35 km): 1 Stunde 30 Minuten mit der Fähre
- Nach / von Koh Phangan (20 km): 30 Minuten mit der Fähre
- Nach / von Koh Tao (70 km): 2 h 30 min mit der Fähre
- Fläche: 228,7 km², Einwohnerzahl: 70.059 (2019)
- 90% buddhistisch
- Höchster Punkt: 635 m (Khao Pomads)
- 25 km an seinen breitesten Stellen
- Länge der Hauptstraße: 50,1 km / 1 h 15 min
- Erste Straßen und erster Tourismus in den 1970er Jahren
- 2,7 Millionen Touristen (2018)
- 2 Millionen exportierte Kokosnüsse pro Jahr
- Zeitzone: UTC+7 (ICT)
- Telefonische Vorwahl: +66
- Währung: Baht (THB oder ฿)

ANG THONG - MARINE NATIONAL PARK

Elephant sanctuaries

Water sports

Na Mueang 1

Overlap stone viewpoint

Chaweng viewpoint

Na Mueang 2

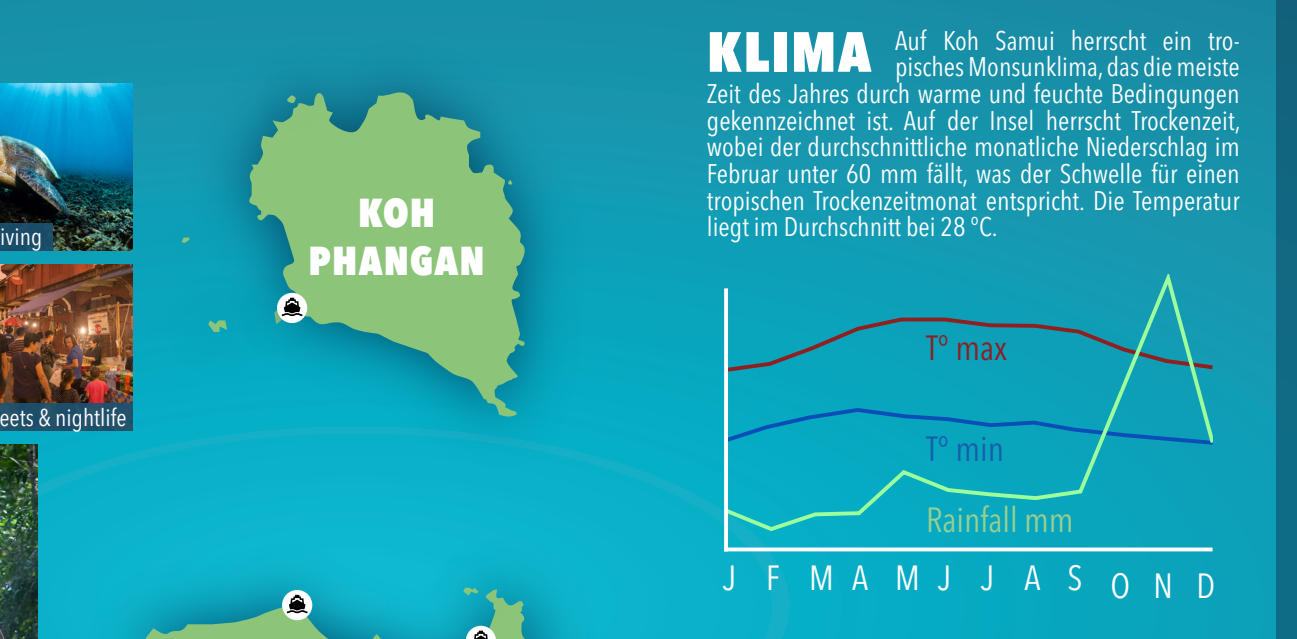
Lamai viewpoint

DOWNLOAD IT, USE IT OFF-LINE

www.samui-map.info

STÄDTE

CHAWENG - Dies ist die für Touristen beliebteste Gegend, die ein breites Spektrum an Nachtleben und Einkaufsmöglichkeiten bietet. **LAMAI** - Wenn Sie eine ruhigere und im Allgemeinen weniger überfüllte Umgebung suchen, dann ist Lamai eine gute Wahl. Obwohl es hier viele Bars und Restaurants gibt, ist die Atmosphäre entspannter. Verpassen Sie nicht die Walking Street am Sonntagabend und die Muay Thai-Boxkämpfe am Samstagabend. **BOPHUT** und das berühmte Fisherman's Village - Wenn Sie auf der Suche nach hochwertiger europäischer Küche sind, dann sind Bophut und das Fisherman's Village die perfekten Orte, um zu speisen. Die Gegend ist für ihre ruhige und entspannte Atmosphäre bekannt und Sie können auch die Walking Street genießen. **MAE NAM** - In dieser Gegend gibt es auch viele Restaurants und eine sehr entspannte Atmosphäre. Der schöne Strand ist perfekt für diejenigen, die ein Hotel direkt am Strand suchen, ohne zu viel Geld für Annehmlichkeiten auszugeben. **BANGRAK** - Die meisten Anlegestellen für Schnellboote für verschiedene Ausflüge sowie für Abfahrten (und Ankünfte) zu den Inseln Koh Phangan und Koh Tao befinden sich in Bangrak. In der Gegend gibt es auch viele Bars, Restaurants und kleine Geschäfte. **CHOENG MON** - Berühmt für seine von Wasser umgebene Tempelanlage und den ruhigen Strand. **NATHON** - Die Hauptstadt und der wichtigste Anknüpfungspunkt für Fähren, die die Insel mit dem Festland verbinden. Obwohl sie nicht sehr touristisch ist, bietet Nathon die besten Schnäppchen und ermöglicht es Ihnen, das «echte» Leben der Einheimischen zu beobachten.



Auf Koh Samui gibt es nur zwei Monate mit mehr als 212 mm bis 506 mm Niederschlag, die typischerweise im Oktober und November auftreten, in denen die stärksten Niederschläge fallen. In den übrigen Monaten des Jahres sind die Niederschläge im Allgemeinen kurz und dauern zwischen 20 und 60 Minuten, was dem tropischen Klima der Insel entspricht. Die Luftfeuchtigkeit liegt zwischen 78 und 85 %.

FROM KOH SAMUI

SEATRAN FERRY Nathon

Donsak 05:00 - 06:30
Donsak 06:00 - 07:30
Donsak 07:00 - 08:30
Donsak 08:00 - 09:30
Donsak 09:00 - 10:30
Donsak 10:00 - 11:30
Donsak 11:00 - 12:30
Donsak 12:00 - 13:30
Donsak 13:00 - 14:30
Donsak 14:00 - 15:30
Donsak 15:00 - 16:30
Donsak 16:00 - 17:30
Donsak 17:00 - 18:30

SEATRAN FERRY Bangrak

Koh Phangan 09:30 - 10:15
Koh Phangan 14:30 - 15:15

RAJA FERRY

Koh Phangan 07:00 - 08:30
Koh Phangan 16:30 - 18:00

LOMPRAYAH FERRY Maenam

Chumphon 08:00 - 11:45
Chumphon 12:30 - 16:30
Koh Phangan 08:00 - 08:30
Koh Phangan 12:30 - 13:00
Koh Phangan 16:30 - 17:00
Koh Tao 08:00 - 09:30
Koh Tao 12:30 - 14:15

LOMPRAYAH FERRY Nathon

Donsak 08:30 - 09:30
Donsak 11:45 - 12:45

BANGKOK AIRWAYS

Bangkok, Chiang Mai, Hat Yai, Krabi, Pattaya, Phuket, Hong Kong & Singapore

TO KOH SAMUI

SEATRAN FERRY Nathon

Donsak 05:00 - 06:30
Donsak 06:00 - 07:30
Donsak 07:00 - 08:30
Donsak 08:00 - 09:30
Donsak 09:00 - 10:30
Donsak 10:00 - 11:30
Donsak 11:00 - 12:30
Donsak 12:00 - 13:30
Donsak 13:00 - 14:30
Donsak 14:00 - 15:30
Donsak 15:00 - 16:30
Donsak 16:00 - 17:30
Donsak 17:00 - 18:30

SEATRAN FERRY Bangrak

Koh Phangan 10:30 - 11:15
Koh Phangan 16:00 - 16:45

RAJA FERRY

Koh Phangan 09:30 - 11:00
Koh Phangan 18:30 - 20:00

LOMPRAYAH FERRY Maenam

Chumphon 07:00 - 11:30
Chumphon 13:00 - 16:30
Koh Phangan 11:00 - 11:30
Koh Phangan 12:30 - 13:00
Koh Phangan 16:30 - 17:00
Koh Tao 09:30 - 11:30
Koh Tao 15:00 - 16:30

RAJA FERRY

Donsak 05:00 - 06:30
Donsak 06:00 - 07:30
Donsak 07:00 - 08:30
Donsak 08:00 - 09:30
Donsak 09:00 - 10:30
Donsak 10:00 - 11:30
Donsak 11:00 - 12:30
Donsak 12:00 - 13:30
Donsak 13:00 - 14:30
Donsak 14:00 - 15:30
Donsak 15:00 - 16:30
Donsak 16:00 - 17:30
Donsak 18:00 - 19:30
Donsak 19:00 - 20:30

LOMPRAYAH FERRY Nathon

Donsak 11:00 - 11:45
Donsak 14:30 - 15:15

BANGKOK AIRWAYS

Bangkok, Chiang Mai, Hat Yai, Krabi, Pattaya, Phuket, Hong Kong & Singapore

SAMUI MAP INFO

ARE YOU A MANAGER OR A COMPANY OWNER ?

SAMUI MAP INFO is the best off-line advertising support to promote your establishment to travelers and residents in Koh Samui !

PACK 1	PACK 2
YOUR ADVERTISING BANNER + YOUR MARKER	ONLY YOUR MARKER WITH YOUR COMPANY NAME

NEXT MAP EDITION : JUNE 2024

CONTACT US NOW !

SAMUI MULTIMEDIA
2/36 Moo 1 Bophut Koh Samui

+66 805 320 169

Samui Map Info

Monday - Friday 14:00 - 18:00 by appointment

contact@samui-map.info
www.samui-map.info

© 2021 - SAMUI MAP INFO - All rights reserved - Created and designed by SAMUI MULTIMEDIA